



Suzuyo & Co., Ltd.
424-8703
静岡市清水区入船町 11-1

鈴与株式会社

2024. 4. 1
経営企画室

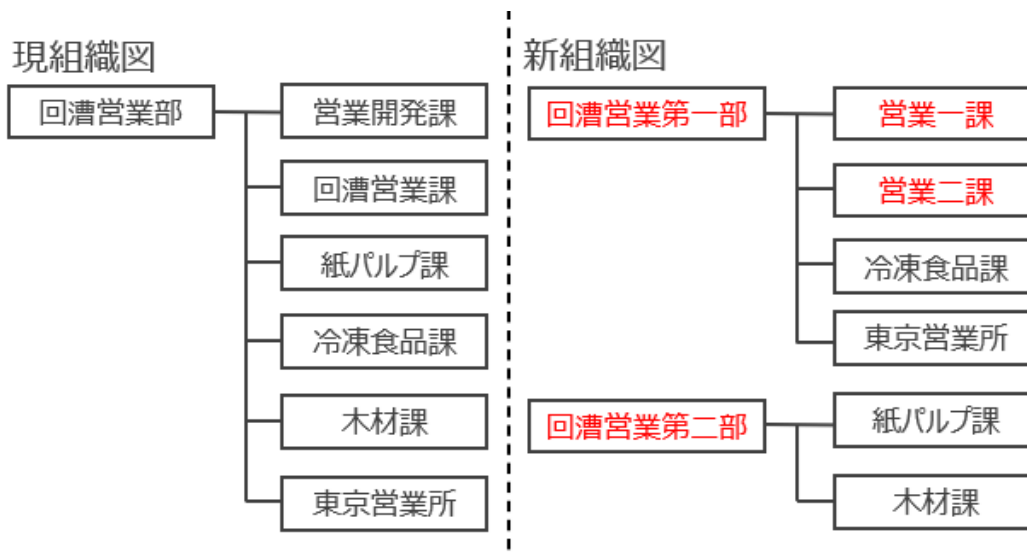
鈴与株式会社（本社：静岡市、代表取締役社長：鈴木健一郎）は、4月1日付の組織変更を発令した。詳細は以下のとおり。

「回漕営業部」を「回漕営業第一部」と「回漕営業第二部」の二部体制とする

営業面・マネジメント・人材育成の観点から顧客・業界・商材で組織を整理し、部単位での管理およびマネジメントの細分化を図るため、回漕営業部を「回漕営業第一部」と「回漕営業第二部」に分割する。

回漕営業第一部は、清水港における港湾荷役請負の営業を中心に穀物・飼肥料、鉄・非鉄、大型インフラ・設備商材と農水産品、食品および食品包装事業の拡大を図っていく。

回漕営業第二部は、製紙・木材業界での原料、製品の取扱い拡大を図るとともに、木質素材という共通商材をフックに製紙・木材業界、その他異業種での燃料としてのニーズ、バイオマスの新素材取扱いを視野に入れた研究と営業活動を展開していく。



以上